

QPC

Schnellmontageschelle



Eine einfache Dreh-/Klick-Schienenenschelle, ideal für die Installation von Klima- und Kühlsystemen.



Schiene



Gewindestange



Wand

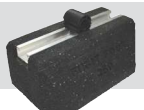
HAUPTMERKMALE

- Einfache Installation in 40 x 40 mm und 40 x 20 mm Schiene
- Einfache Installation in gängigen Montageschienen in 38 x 40, 41 x 41 mm
- Außendurchmesser entspricht Durchmesser von Rohren mit 9 mm Isolierung
- Hervorragende Ölbeständigkeit
- Dämpft Geräusche und Schwingungen

KENNDATEN

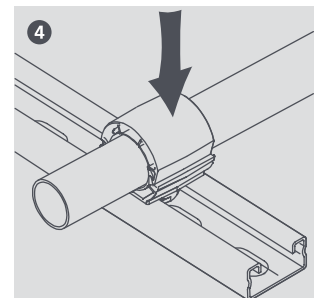
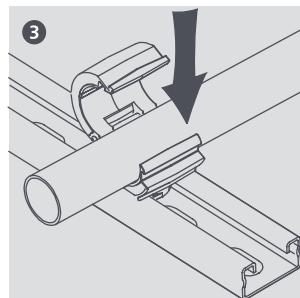
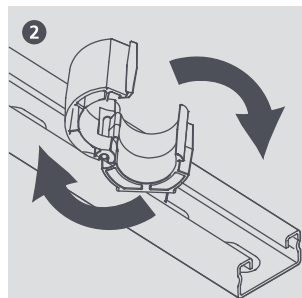
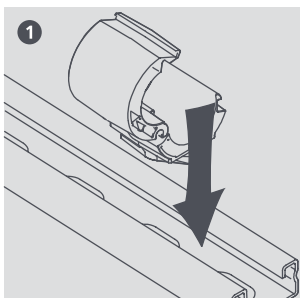
Material	Nylon
Max. Temperatur	70 °C
Max. Abstand zwischen den Halterungen	1,2 m

Kompatibel mit Dämpfungssockel von Big Foot Systems



OPTIONEN

Größe	Max. Abstand zwischen den Halterungen	Aufbau Höhe (mm)	Art.-Nr. Best.-Nr.	Menge
1/4"	1,2	21	B6445 ZZ1001	10
3/8"	1,2	24	B6447 ZZ1002	10
1/2"	1,2	27	B6444 ZZ1003	10
5/8"	1,2	31	B6448 ZZ1004	10
3/4"	1,2	34	B6446 ZZ1005	10
7/8"	1,2	37	B6449 ZZ1006	10
1 1/8"	1,2	43	B6442 ZZ1007	10
1 3/8"	1,2	50	B6443 ZZ1008	10
1 5/8"	1,2	56	B6538 ZZ1009	10



Alle Angaben entsprechen dem Stand der Drucklegung.