

Si-RV3

SICHERHEITSHINWEISE



- Der Vakuummeter wurde zur Messung und Einstellung des Drucks und der Temperatur von festen oder mobilen Kühlgeräten entwickelt. Er darf zu keinem anderen Zweck verwendet werden.
- Die Vakuummeter wurden ausschließlich für geschulte und qualifizierte Fachleute der HVACR-Branche entwickelt, gefertigt und verkauft. Eine entsprechende Ausbildung ist die wichtigste Voraussetzung für eine risikofreie Nutzung dieses Werkzeugs. Sauermann haftet nicht bei Unfällen jeglicher Art durch seine Nutzung.
- Verwenden Sie das Gerät im Rahmen der in der Bedienungsanleitung beschriebenen Bedingungen. Im gegenteiligen Fall kann dies zu einer Beeinträchtigung des vom Gerät gebotenen Schutzgrades führen.
- Maximaler Betriebsdruck: 65 bar
- Der Vakuummeter darf nicht mit dem Kältemittel Ammoniak (NH₃ / R717) verwendet werden.
- Verwenden Sie das Gerät nicht, wenn es beschädigt ist oder nicht normal funktioniert. Kontrollieren Sie das Gerät vor jeder Verwendung.
- Tragen Sie immer einen Augenschutz und Handschuhe bei der Verwendung des Verteilers, um Augen und Haut bei Arbeiten mit Kühlmittelgasen zu schützen. Die entweichenden Dämpfe von Kältemittelgasen stellen eine Frostgefahr dar. Lenken Sie Dämpfe von Kältemittelgasen nicht auf die Haut.



Weitere Sicherheitshinweise finden Sie in der vollständigen Betriebsanleitung der Polar App.

DIE APP HERUNTERLADEN

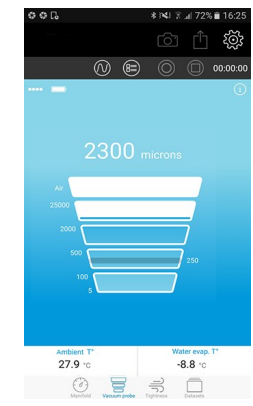
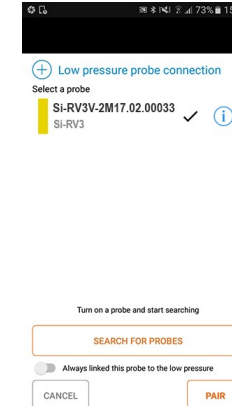
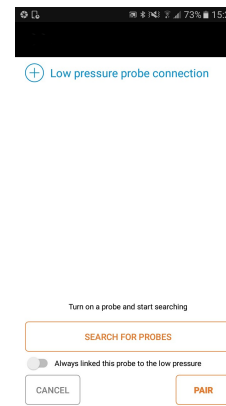
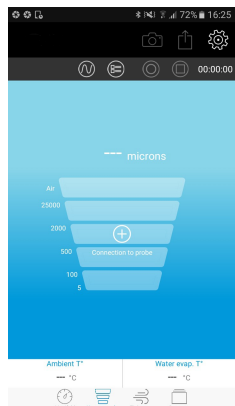
- Gehen Sie in den Google Play Store oder den App Store.
- Suchen Sie die App „**Si-manifold**“.
- Installieren Sie die App.



Sie können die App auch herunterladen, indem Sie den nachstehenden QR-Code scannen:



KOPPLUNG DER FÜHLER



Klicken Sie links auf dem Bildschirm auf „**Mit Fühler verbinden**“.

Schalten Sie den Niederdruckfühler ein.


Klicken Sie auf „**Fühler suchen**“.

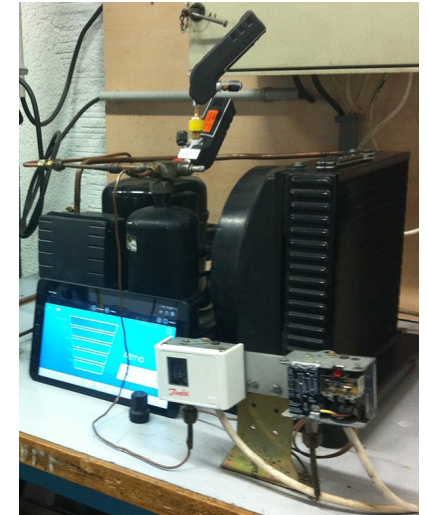
Klicken Sie den zu koppelnden Fühler an und dann auf „**Koppeln**“.

Nach einigen Sekunden werden die Messwerte angezeigt.

ANSCHLUSS VON Si-RV3

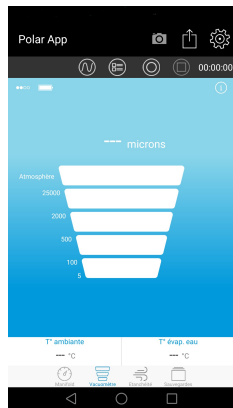
Für Vakuummessungen:

- > Klicken Sie unten auf dem Bildschirm auf  für den Modus „**Vakuummeter**“.
- > Verbinden Sie den Vakuummeterfühler mit der zu prüfenden Anlage.



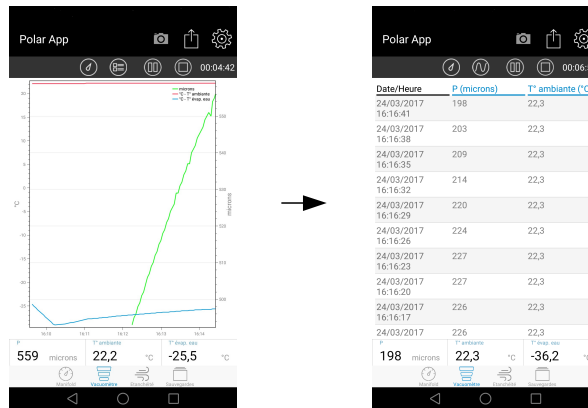
EINE MESSUNG STARTEN / VERSCHIEDENE ANSICHTEN ANZEIGEN LASSEN / ZUGRIFF AUF PARAMETER

Messung starten



Klicken Sie auf 

Verschiedene Ansichten der Messdaten anzeigen lassen



Klicken Sie auf  um die Kurven der Werte oder auf  um die Tabelle mit den Werten anzeigen zu lassen

Zugriff auf die App-Parameter



Klicken Sie auf 

Liste der verschiedenen Parameter

Lesen Sie die vollständige Bedienungsanleitung Si-manifold für alle Funktionsweisen.



Registrieren Sie sich jetzt für weiteres Jahr Herstellergarantie!
warranty.sauermanngroup.com