

Multifuß

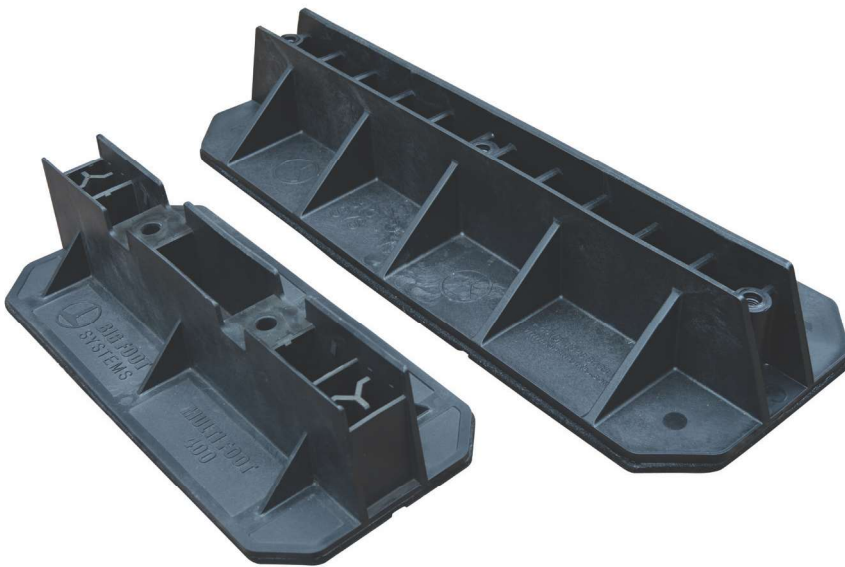
Der Multifuß ist eine universelle Lösung zur Aufnahme von kleineren Kabelrinnen, Rohrleitungen oder Lüftungskanälen

EIGENSCHAFTEN

- Einfache, schnelle Montage
- Lieferbar in 2 Größen
- Stabiler glasfaserverstärkter Kunststofffuß
- Vielseitige und wirtschaftliche Verwendung mit Kanal
- Zusätzlicher Schutz der Dachhaut durch Gummimatten
- Lieferung im Karton

BEFESTIGT WERDEN KÖNNEN

- 41 × 41 mm Montageschiene
- 12 mm Gewindestange



MULTIFUSS

Beschreibung	Art.-Nr. Best.-Nr.	Länge mm	Breite mm	Höhe mm	Gewicht kg	Max. Last kg
400 mm (4er-Packung)	B9640 ZB1005	400	180	80	6	259
600 mm (3er-Packung)	B9655 ZB1006	600	220	80	11,7	474

Angaben korrekt zum Zeitpunkt der Drucklegung.